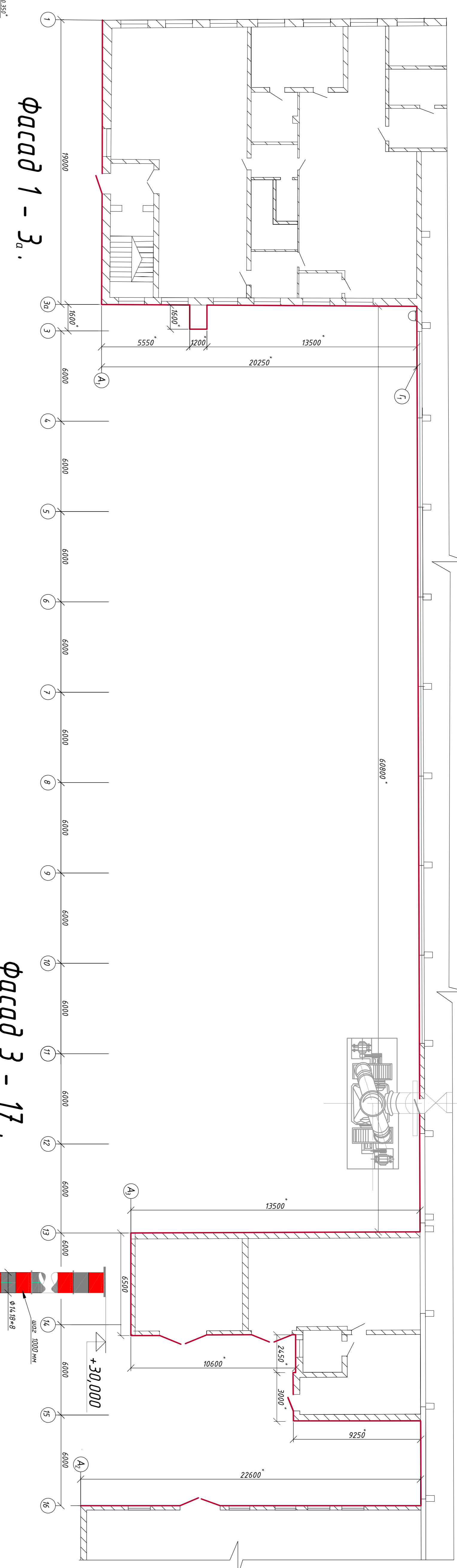
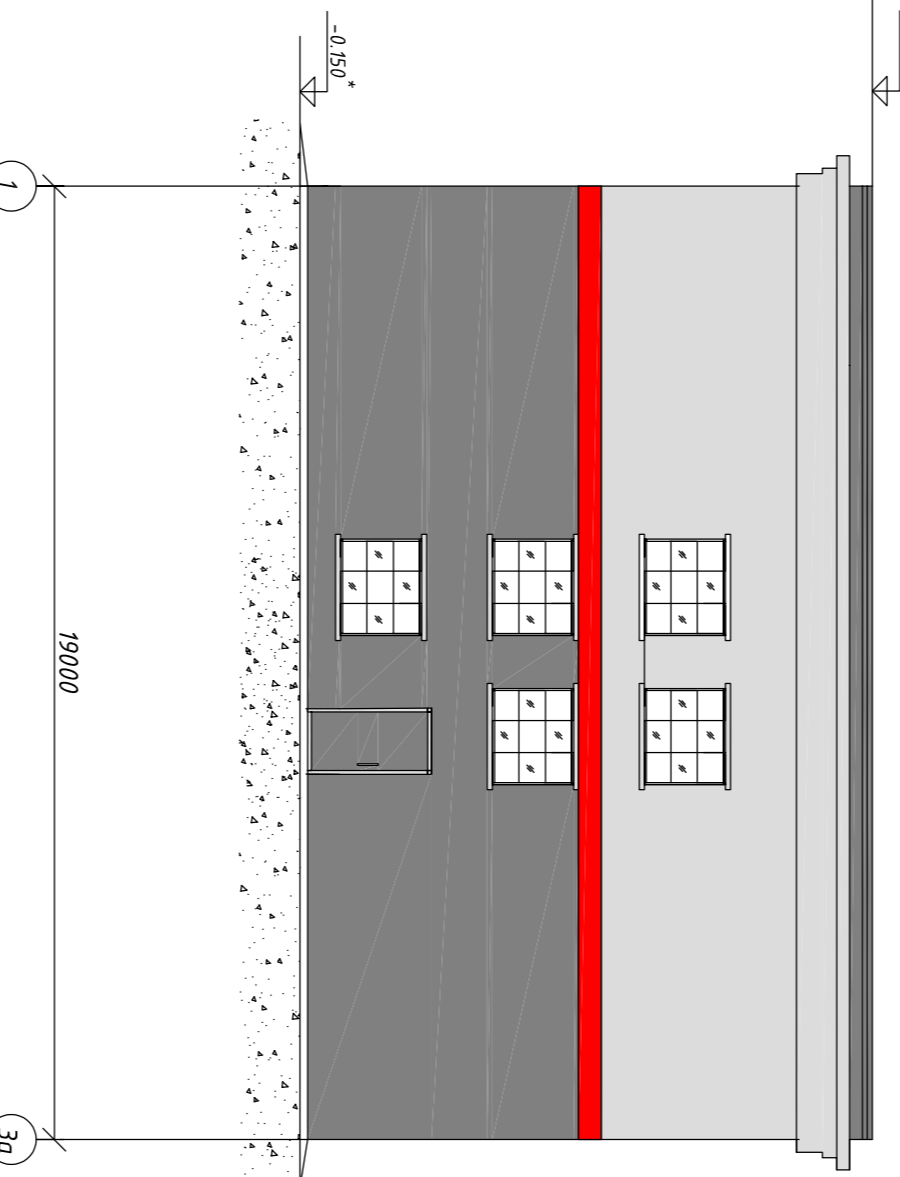


Фрагмент плана фасада печного участка и бытовых помещений на отм. +0,000.

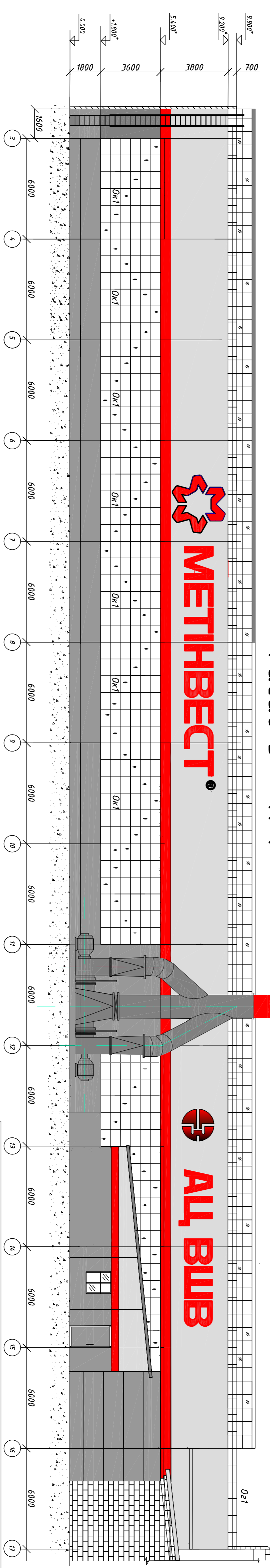


Фасад 1 - 3а.

Фасад 3 - 17.

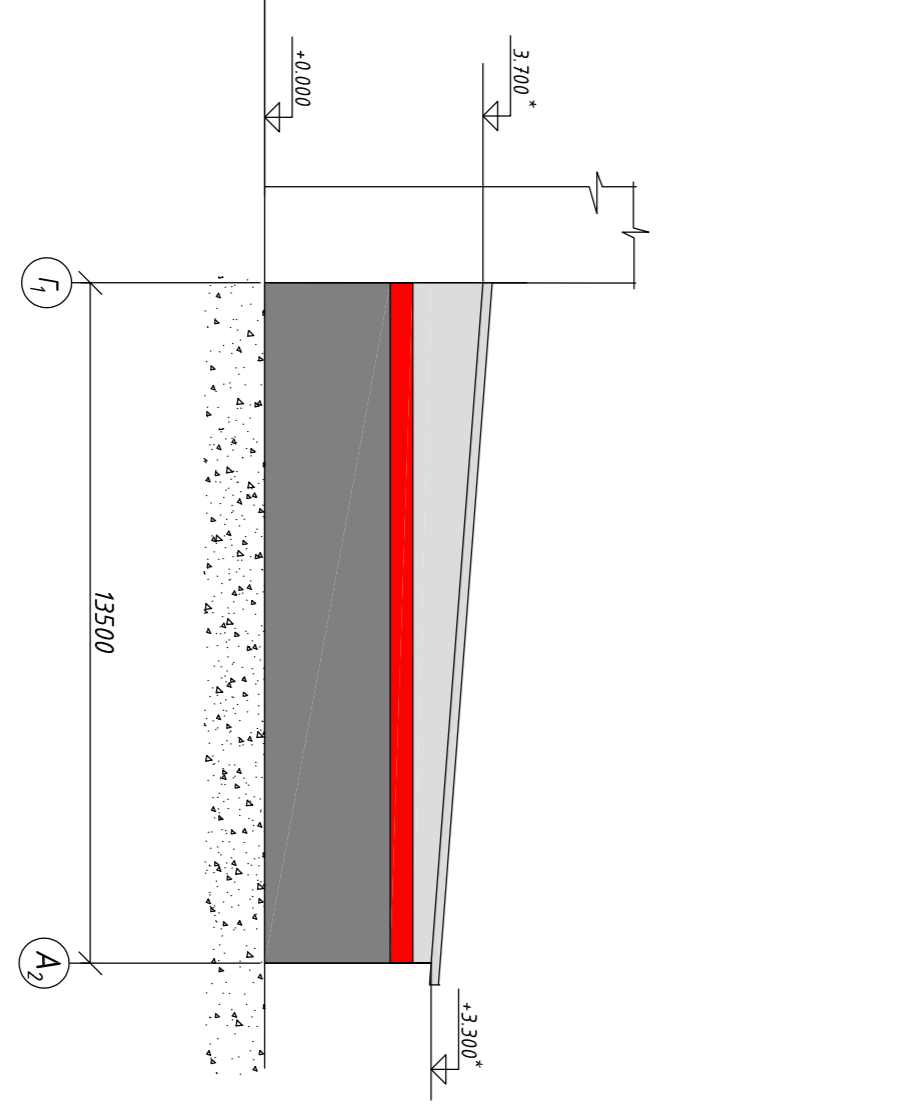
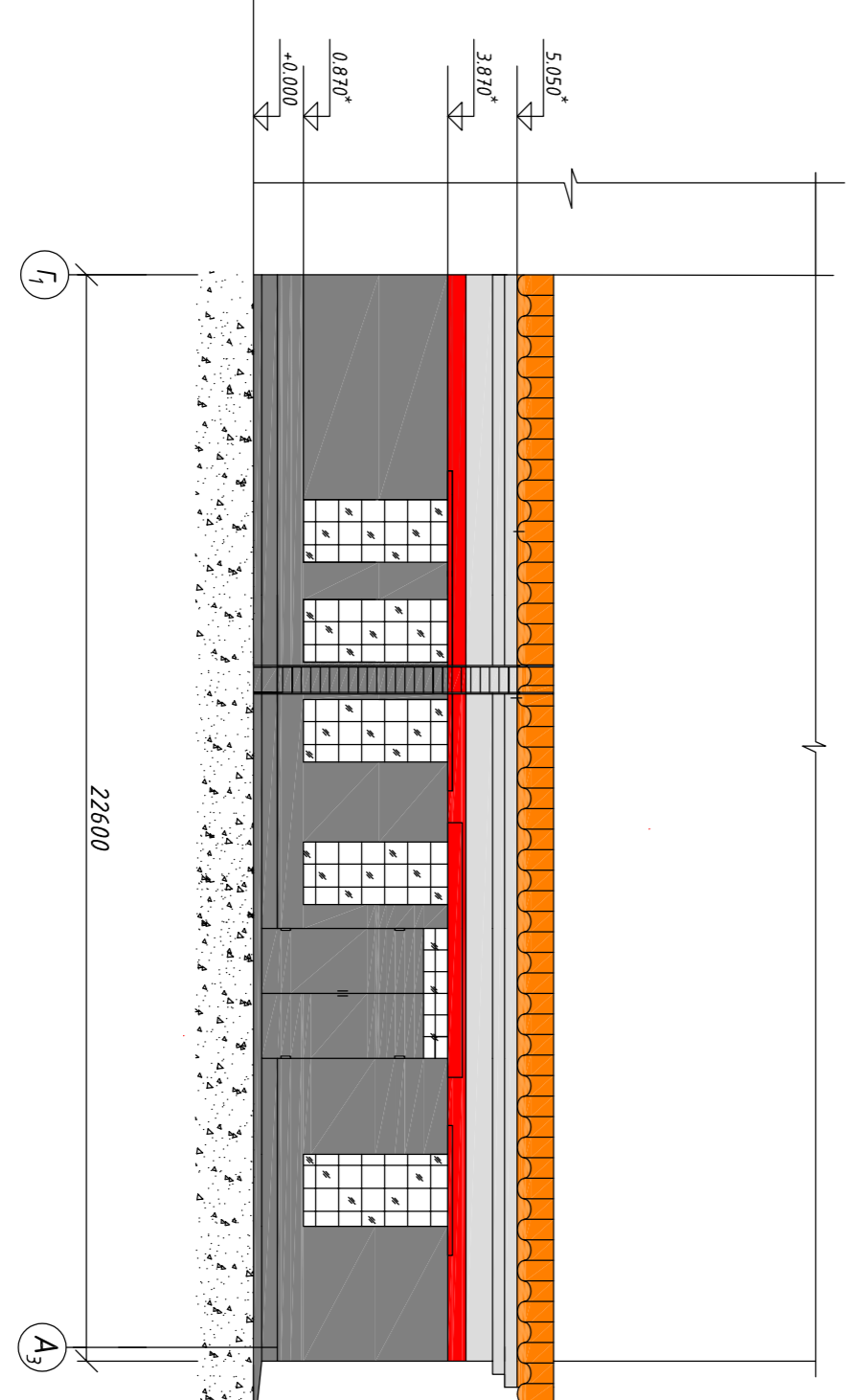
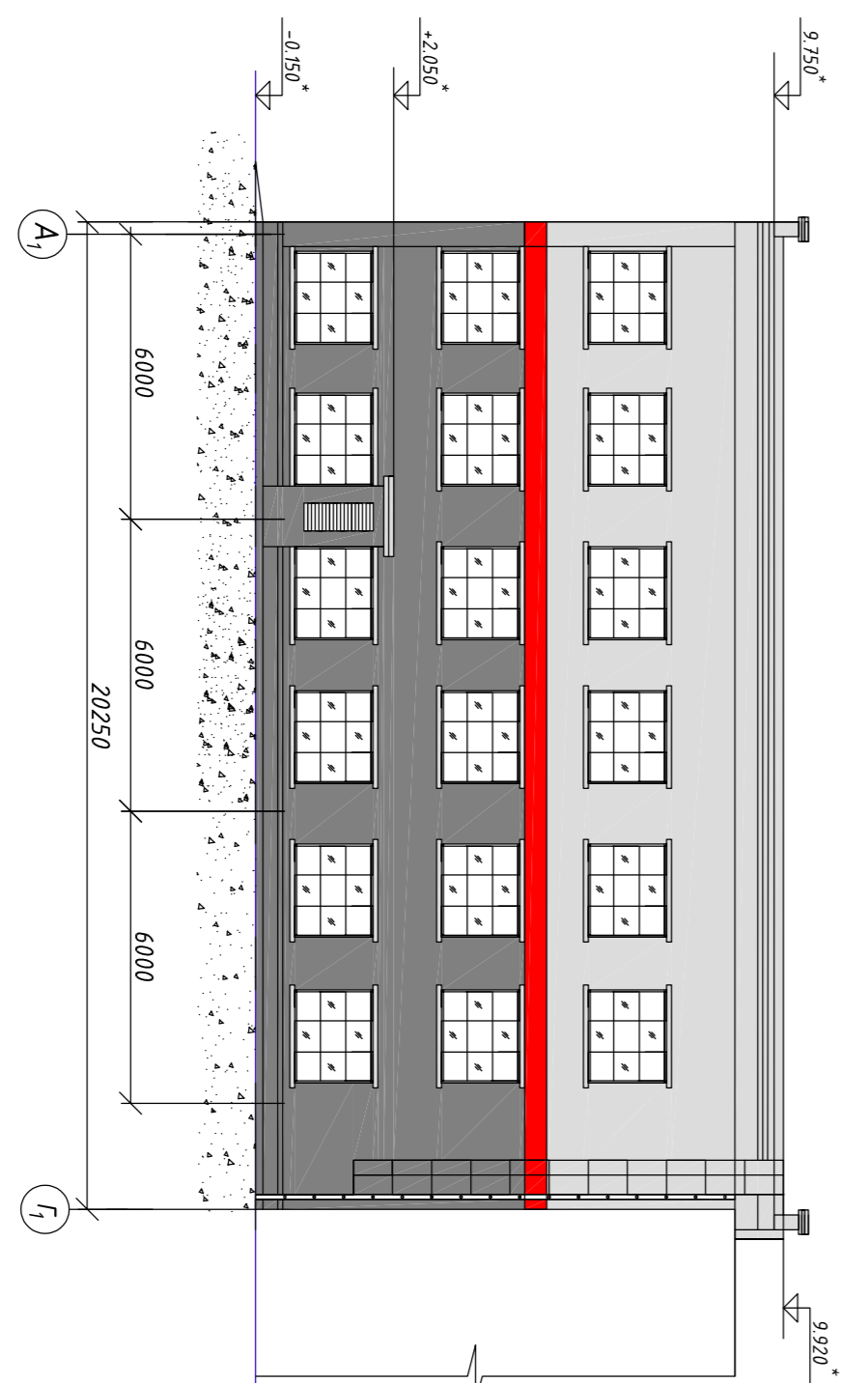


Фасад А₁ - Г₁.



Фасад Г₁ - А₃.

Фасад Г₁ - А₂.



Ведомость отделки фасадов.

№	Наименование	Площадь
1	Очистка поверхности стен от пыли, грязи, разрыхленного цементно-песчаного раствора.	S _{общ} =1090м ²
2	Грунтовка	
3	Фасадная краска по кирпичной кладке для наружных работ.	
4	Окраска атмосферостойкими красками мембранных поверхностей.	S _{общ} =23м ²
5	Окраска дымоходной трубы: - акриловая эмульсионная - эмульсионная воднодисперсионная (каплевая) - эмульсионная воднодисперсионная (серая)	260 м ² 260 м ² 75 м ²

1. Настоящий чертеж распространяется на окрашенные фасады здания печного участка и бытовых помещений.
2. Чертежом предусмотрено окрашивание фасадов здания печного участка и бытовых помещений.
3. Подготовку оснований под окраску стен осуществляют согласно СНиЛ 3.04.01-87 и ДБН В.2.6-22-2000. Поверхности должны быть сухими и прочными, без видимых разрушений. Перед применением фасадной краски поверхность стен очистить от пыли, напылов, масляных пятен и других веществ, уменьшающих адгезию к основанию. Все неровности и непрочные участки стены удалить, а затем выровнять стеклом Сергезі СТ29 или Сергезі СК 5 за 24 часа до начала работ. На основании, подвергнутому усадочным, необходимо предварительно за 3-4 суток выложить гидроизоляцию материалами фирмы Сергезі SR. Нанести армирующую краску Сергезі СТ 16, дать высохнуть.
4. Окрасить поверхность стен фасадной краской по кирпичной кладке для наружных работ. Колер согласовать с цветом эскизчиком.
5. Объемы работ уточнить по фактической высоте, выполненной на основании фактического объема работ, т.е. с учетом работ выявленных при вскрытии.
6. Трещины в кирпичной кладке заштукатурить и восстановить целостность кладки.
7. Осуществить армировку стеновых панелей очистить от коррозии, окрасить и обмотать раббитом марку 150.
8. Остатки применения ск. на чертёже №17.35.00.02 АС1
9. Окраску внутренних мембранных поверхностей труб выложить по решению заказчика. КО - 5102.

Исполн:	Мельничук	Подпись:	Дата:
Разработ:	Косинюк	Подпись:	Дата:
Нач.ЛПО:	Косинюк	Подпись:	Дата:
Соглас:		Подпись:	Дата:
АЦ			
Личное отделение			
1735.00.02 АС 2 "И"			
Фасад здания печного участка.			
Фрагмент фасада в осях 3-17 в рядах А ₁ - Г ₁ , Г ₁ - А ₃ .			
Исполн:	Лисов	Подпись:	Дата:
Лист:	Листов	Листов:	Листов:
ЛПО ЧАО "Зипорожженилор"			