

МРП10.02.02

Rz20

Перв. примен.

Справ. №

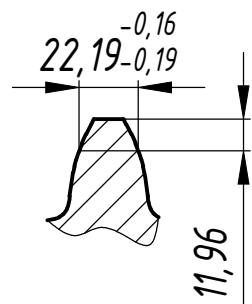
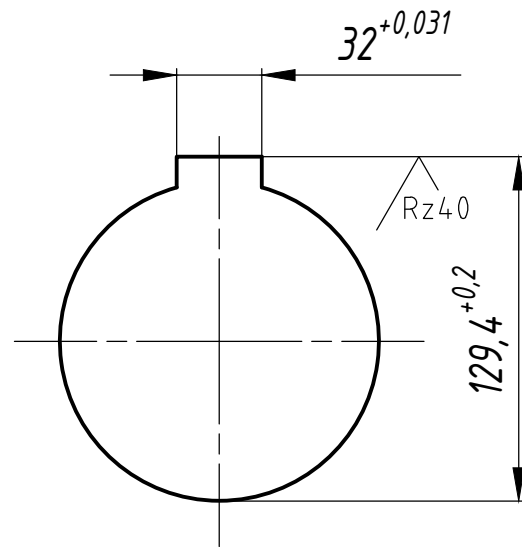
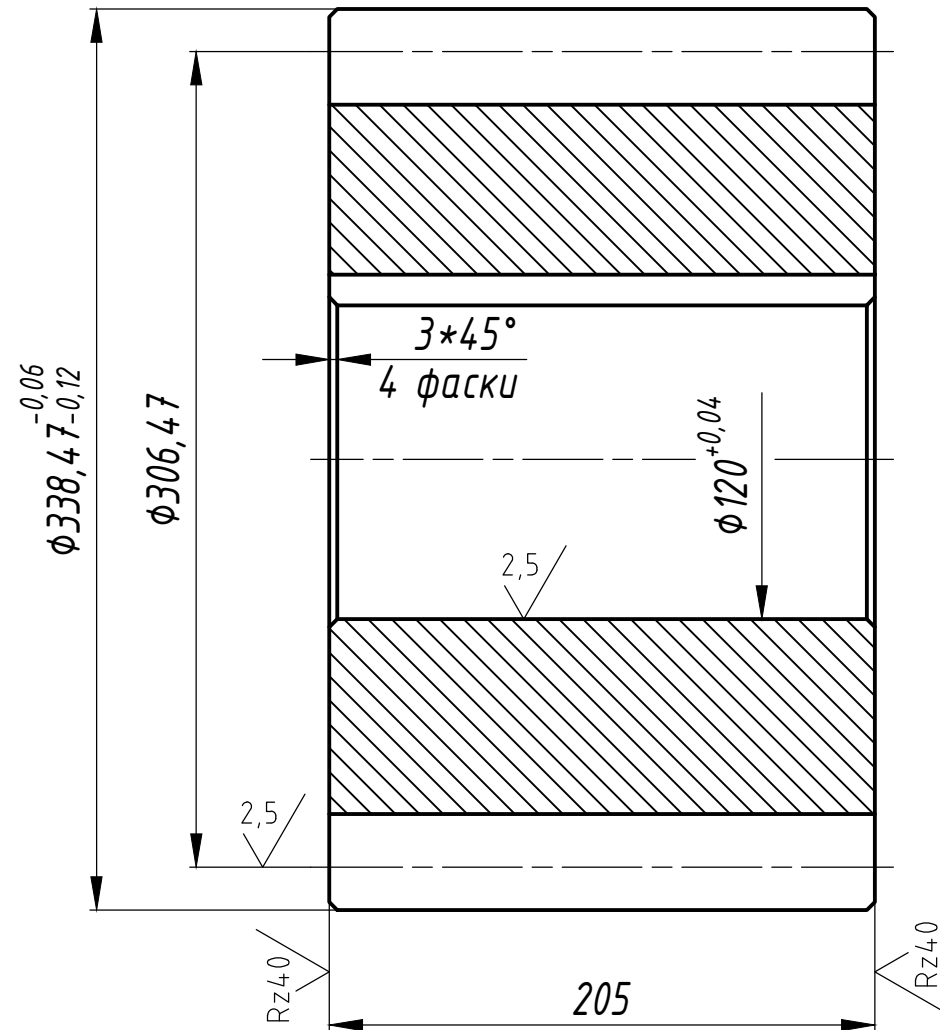
Подп. и дата

Инд. № дубл.

Взам. инв. №

Подп. и дата

Инд. № подл.



Размеры для зубомера

Модуль	m_n	16
Количество зубьев	z	19
Угол наклона	b	$7^{\circ}17'$
Направление линии зуба		правое
Выходной контур	—	ГОСТ 13755-81
Коэффициент высоты зуба		1,0
Степень точности		8-Ш
Модуль в торц. сечении	m_s	16,16

1. Поверхность зубьев калибровать HRC 45...50, $h=1...2$ мм.
2. Неуказанные предельные отклонения размеров - по $\pm IT14/2$.

					МРП10.02.02			
Изм.	Лист	№ докум.	Подп.	Дата	Шестерня	Лит.	Масса	Масштаб
Разраб.			Подписи				115	1:2,5
Пров.						Лист	Листов 1	
Т. контр.						40X ГОСТ 4543-71		
Копировал	Вершина В.Е.					ОАО "Запорожжелезнодорожник"		
Н. контр.								
Утв.								